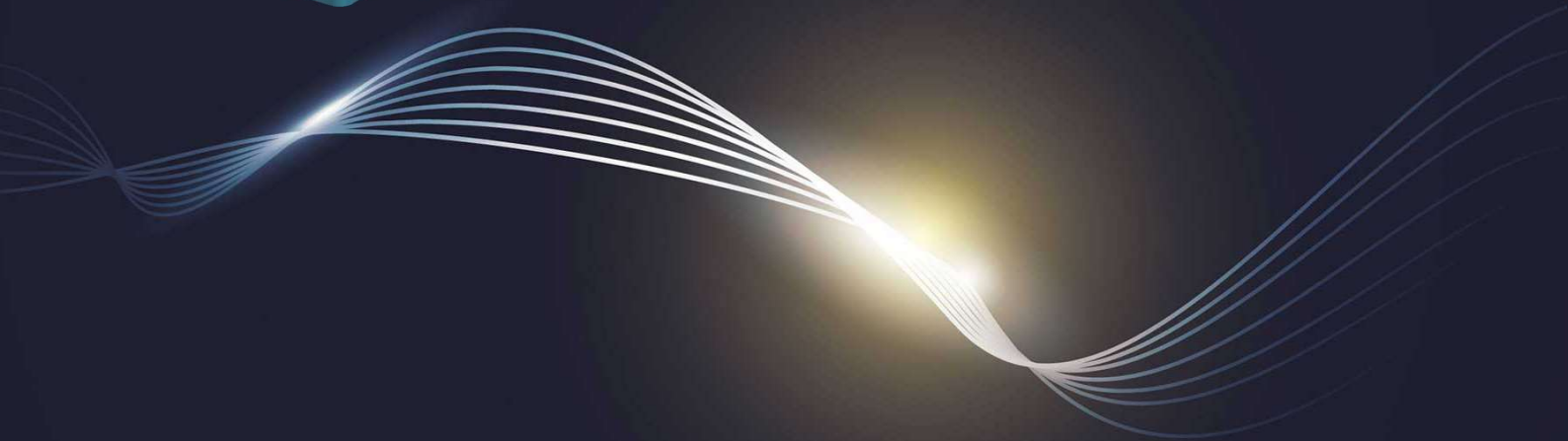
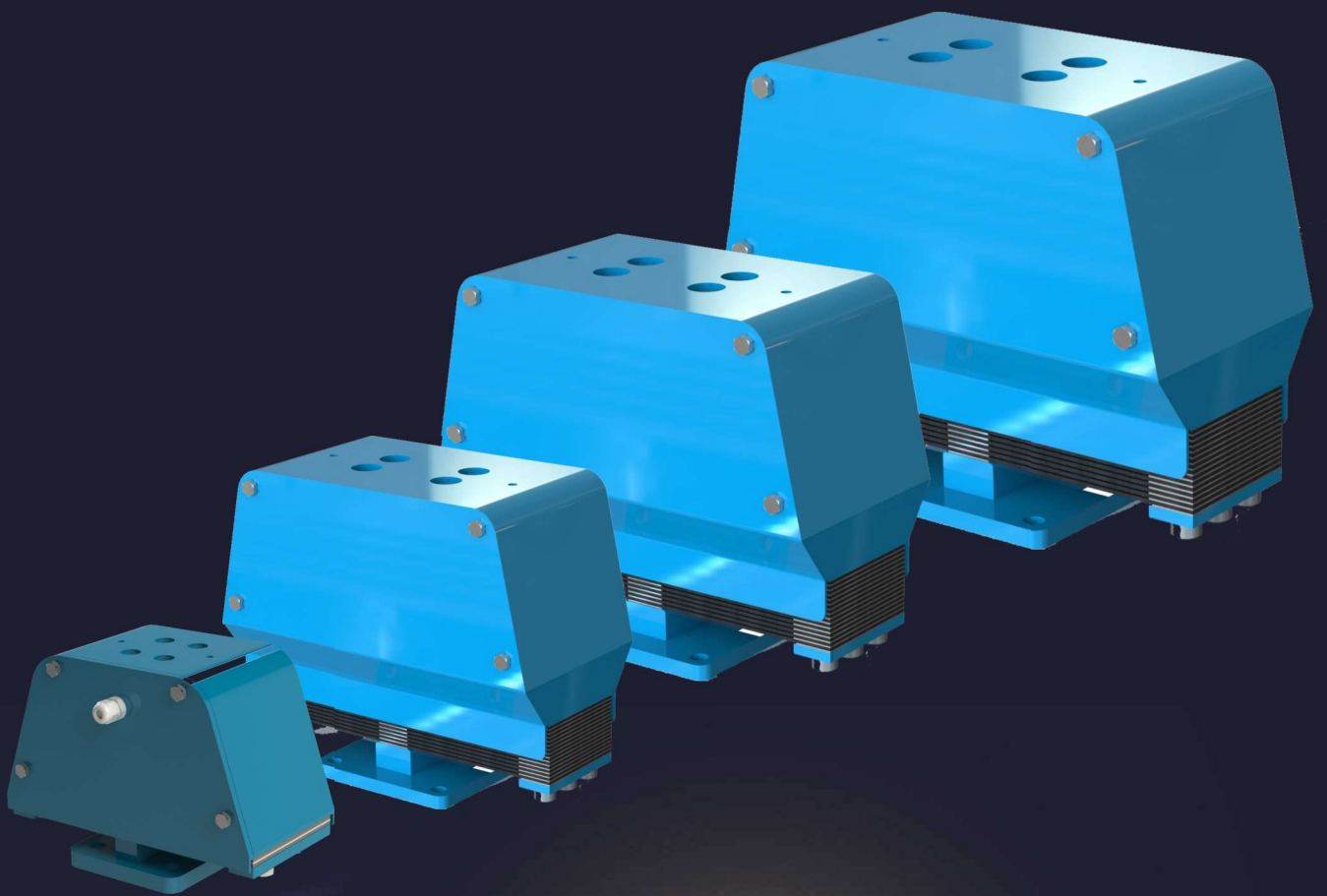




ELEKTROMAGNETISCHE TRILLERS

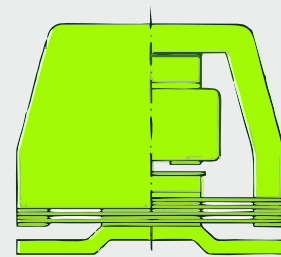


ELEKTROMAGNETISCHE TRILMAGNETEN

Trilmagneten worden ingezet voor het genereren van een lineaire trilling. Zo kunnen ze aangebouwd worden aan bijvoorbeeld een trilgoot, trilzeef of triltafel om deze in trilling te brengen, maar ze kunnen ook bijvoorbeeld ingezet worden als bunkertriller.

De voordelen van een Elektromagnetische aandrijving:

- * Lineaire trilling
- * Tijdens bedrijf traploos regelbaar
- * Zeer onderhoudsarm (geen draaiende delen)
- * Direct starten / stoppen
- * Efficiëntie (lange bedrijfscycli en levensduur)



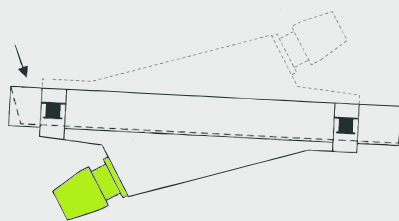
Type	VM-10	VM-20	VM-30	VM-40
Spanning	400 Volt	400 Volt	400 Volt	400 Volt
Max. stroom	1,06 A.	3,0 A.	4,43 A.	6,5 A.
Nuttig in trilling te brengen gewicht (Maximale slag 1,6 mm.) ^{*1}	20 Kg.	40 Kg.	65 Kg.	95 Kg.
Bevestiging	4 x M10 (DIN 8.8)	4 x M12 (DIN 8.8)	4 x M12 (DIN 8.8)	4 x M16 (DIN 8.8)
Aantal bladveren (standaard)	2	12	13	15
Kleur	RAL5010	RAL5010	RAL5010	RAL5010
Massa	15 Kg.	38 Kg.	55 Kg.	110 Kg.

UITSLUITEND AANSLUITEN M.B.V. EEN THYRISTORREGELING

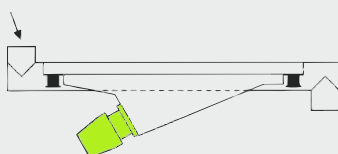
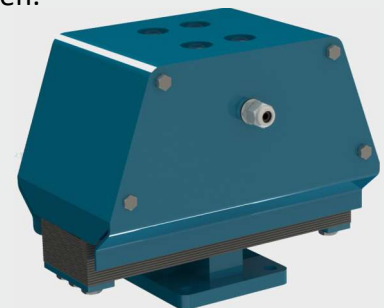
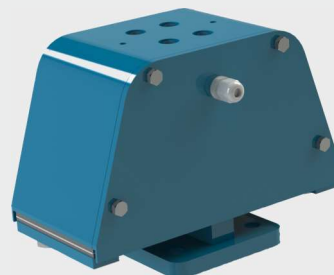
^{*1} Dit is de maximale massa van uw installatie (trilgoot, trilzeef of triltafel) + 20% van de massa van het inliggend product.

U kiest de juiste magneetaandrijving door het bepalen van de massa van uw installatie (trilgoot, triltafel, etc.) + 20% van de massa van het inliggend product. De uitkomst hiervan is het door u benodigde *Nuttig in trilling te brengen gewicht* in de tabel.

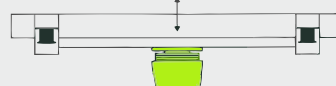
Bij deze massa zal de installatie een maximale slag van 1,6 mm. krijgen.



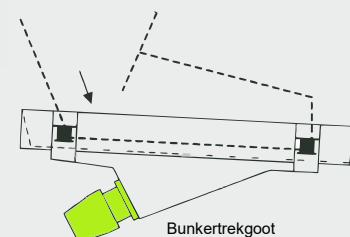
Trilgoot met boven- of onderliggende aandrijving



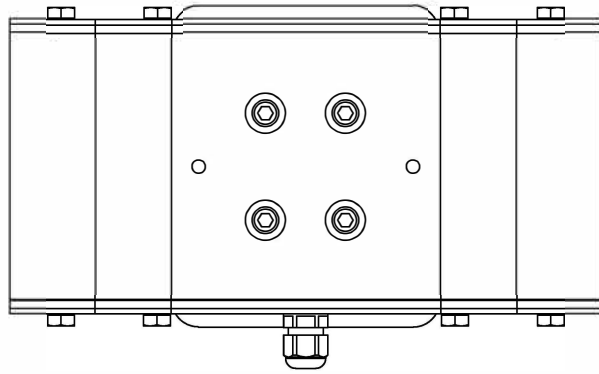
Trilpijp met onderliggende aandrijving



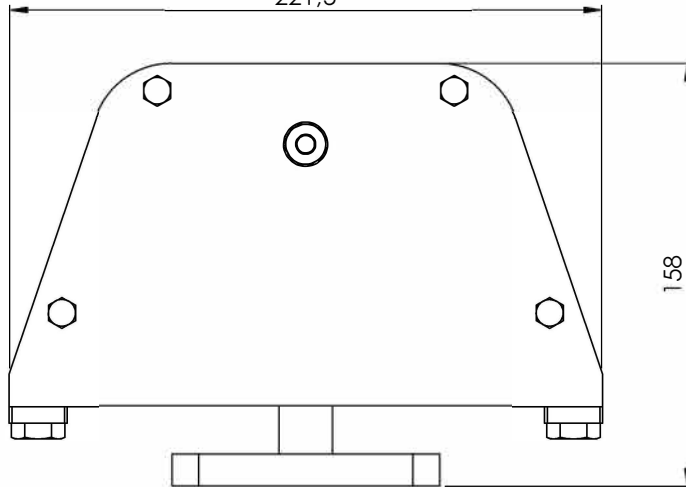
Triltafel



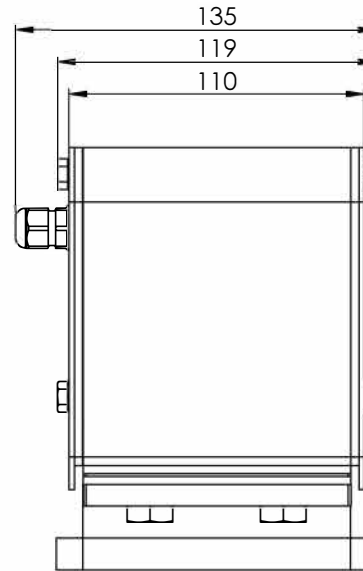
Bunkertrekgoot



221,5



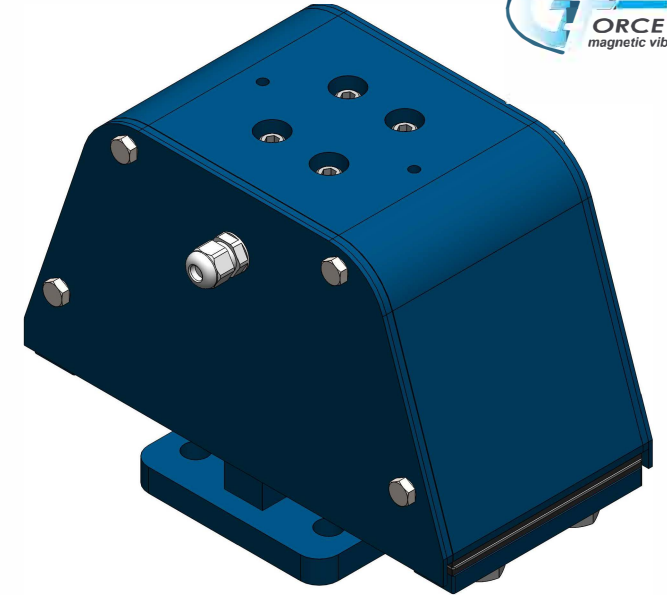
158



135

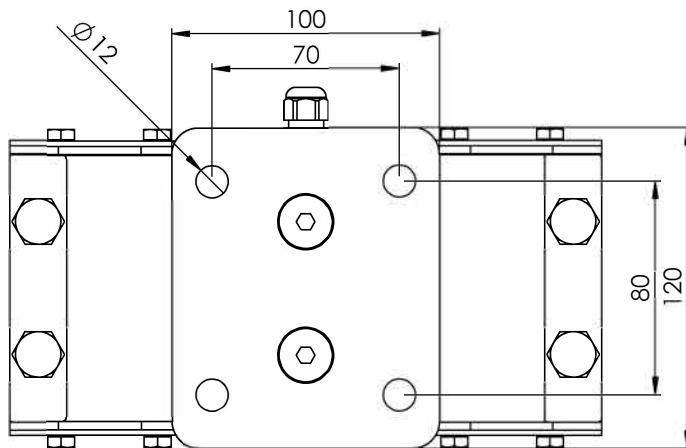
119

110



Type	VM-10
Spanning	400 Volt
Max. stroom	1,06 A.
Nuttig in trilling te brengen gewicht (Maximale slag 1,6 mm.)	20 Kg. *1
Bevestiging	4 x M10 (DIN 8.8)
Aantal bladveren (standaard)	2
Kleur	RAL5010
Massa	15 Kg.

*1 Dit is de maximale massa van uw installatie (trilgoot, trilzeef of triltafel) + 20% van de massa van het inliggend product.



100

70

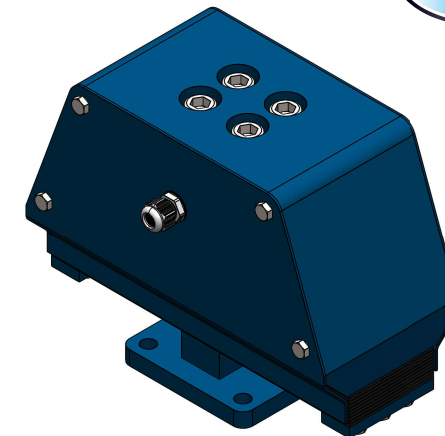
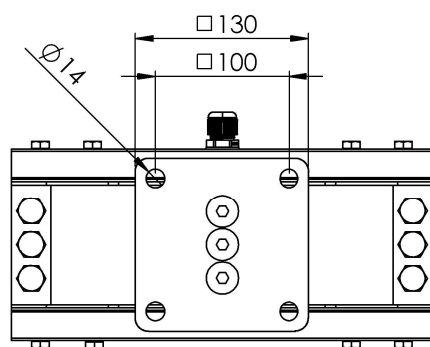
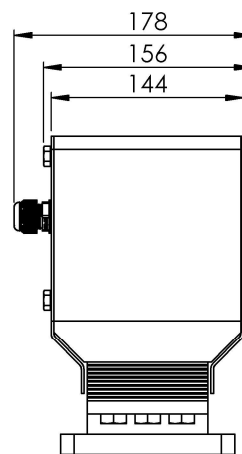
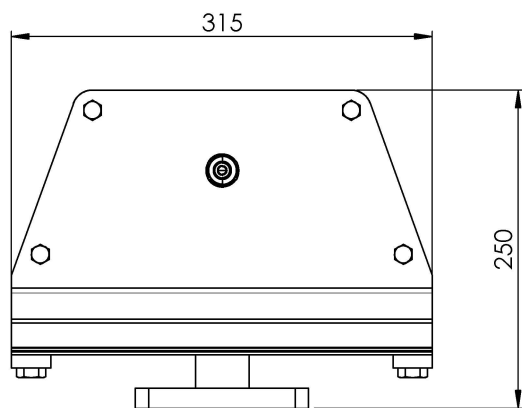
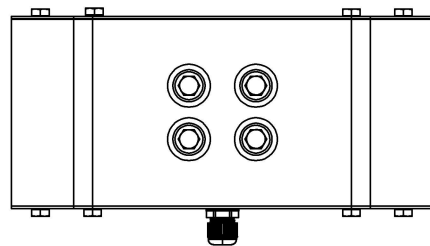
80
120

Ø12

AANSLUITING UITSLUITEND VIA THYRISTORREGELING

		DO NOT SCALE DRAWING		REVISION	
Triltechniekshop.NL Nijverheidsweg 38 4906 CL Oosterhout (NL) T. +31 (0) 162 432012 info@triltechniekshop.nl		<h2>TRILTECHNIEKSHOP</h2>			
NAME R.J.	DATE 12-08-20	TITEL			
CHKD P.J.	DATE 12-08-20	<h3>TRILMAGNEET Type: VM10</h3>			
RAL 5010 (gentiaanblauw)		DWG NO.		VM10 (TRILMAGNEET)	
Nuttig in trilling te brengen gewicht! 20 kg. (slag 1,65 mm.)		SCALE:1:2		SHEET 1 OF 1	
WEIGHT: 15 kg		SCALE:1:2		SHEET 1 OF 1	

kabellengte circa 80 cm



Type	VM-20
Spanning	400 Volt
Max. stroom	3,0 A.
Nuttig in trilling te brengen gewicht (Maximale slag 1,6 mm.) *1	40 Kg.
Bevestiging	4 x M12 (DIN 8.8)
Aantal bladveren (standaard)	12
Kleur	RAL5010
Massa	38 Kg.

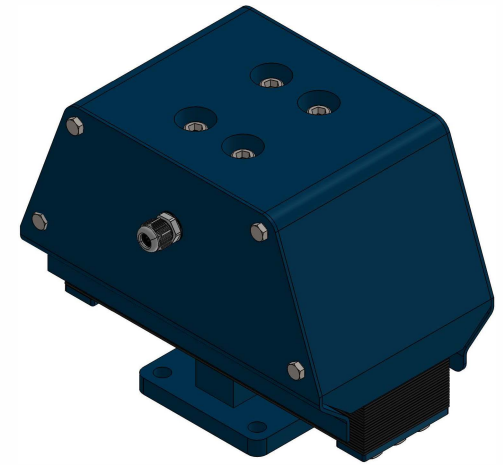
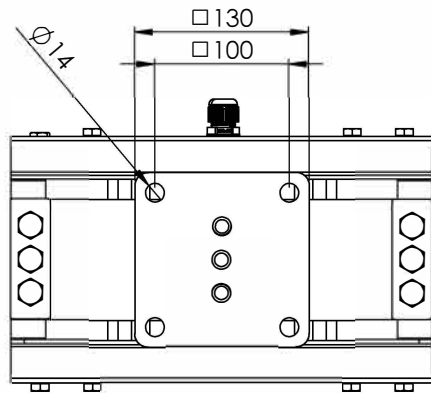
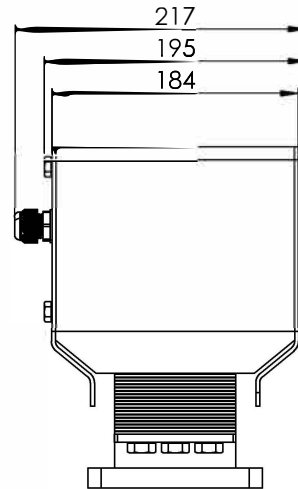
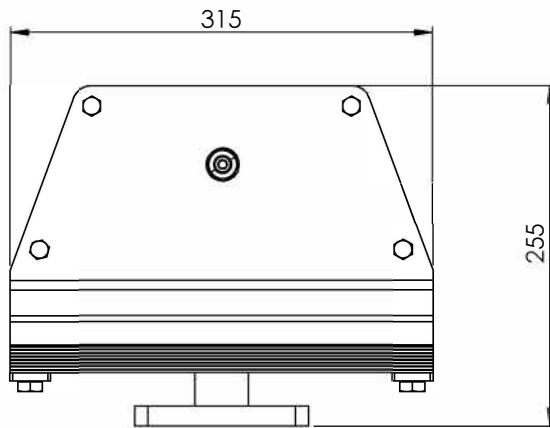
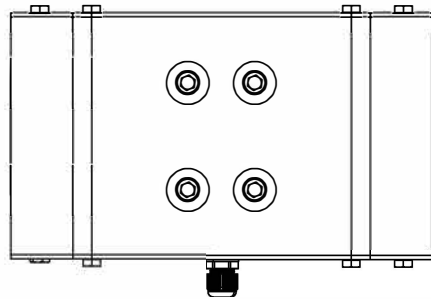
*1 Dit is de maximale massa van uw installatie (trilgoot, trilzeef of triltafel) + 20% van de massa van het inliggend product.

OPM.
De totale hoogte is weergegeven met 12 bladveren geïnstalleerd.
Dit is het maximum aantal.
Indien bij het inregelen bladveren worden verwijderd zal de hoogte veranderen.

kabellengte circa 80 cm

AANSLUITING UITSLUITEND VIA THYRISTORREGELING

		DO NOT SCALE DRAWING		REVISION	
Triltechniekshop.NL Nijverheidsweg 38 4906 CL Oosterhout (NL) T. +31 (0) 162 432012 info@triltechniekshop.nl		<h1>TRILTECHNIEKSHOP</h1>			
DRAWN R.J. 12-08-20	NAME R.J. DATE 12-08-20	TITLE:			
CHKD P.J. 12-08-20	NAME P.J. DATE 12-08-20	<h2>TRILMAGNEET Type: VM20</h2>			
RAL 5010 (gentiaanblauw)		DWG NO.		A3	
Nuttig in trilling te brengen gewicht: 40 kg. (slag 1,65 mm.)		VM20 (TRILMAGNEET)		SHEET 1 OF 1	
WEGHF: 4,6 kg		SCALE:1:4		SHEET 1 OF 1	



Type	VM-30
Spanning	400 Volt
Max. stroom	4,43 A.
Nuttig in trilling te brengen gewicht (Maximale slag 1,6 mm.) *1	65 Kg.
Bevestiging	4 x M12 (DIN 8.8)
Aantal bladveren (standaard)	13
Kleur	RAL5010
Massa	55 Kg.

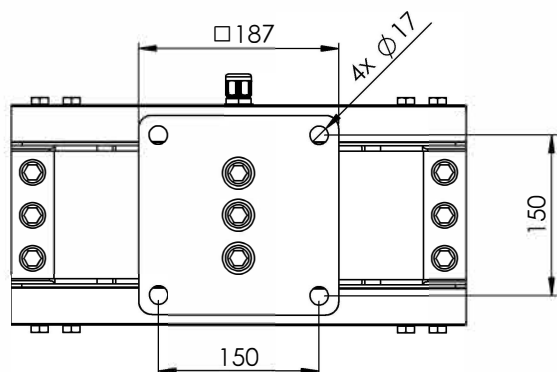
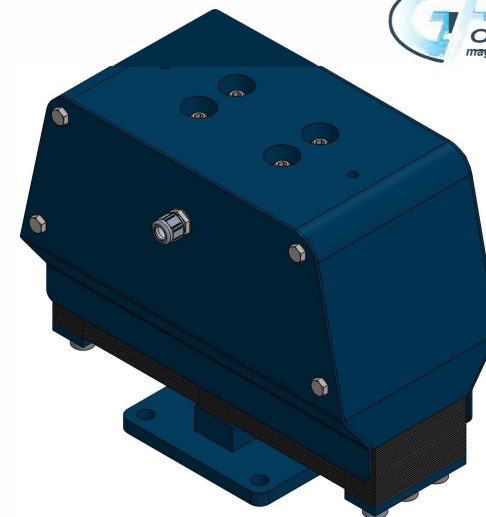
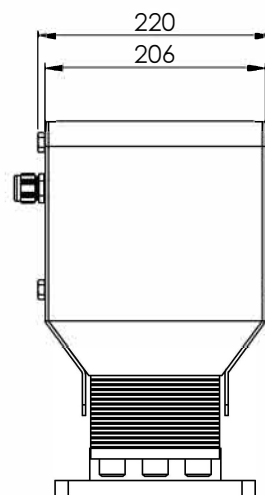
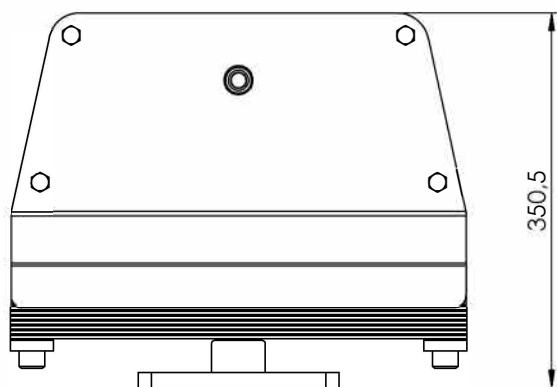
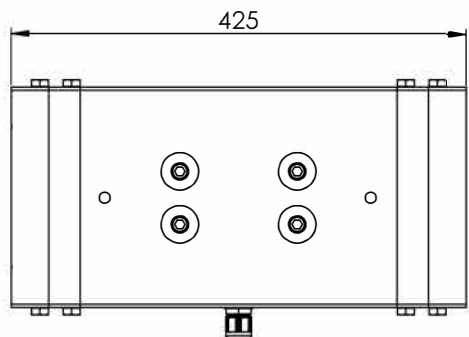
*1 Dit is de maximale massa van uw installatie (trilgoet, trilzeef of triltafel) + 20% van de massa van het inliggend product.

OPM.
De totale hoogte is weergegeven met 13 bladveren geïnstalleerd.
Dit is het maximum aantal.
Indien bij het inregelen bladveren worden verwijderd zal de hoogte veranderen.

kabellengte circa 80 cm

AANSLUITING UITSLUITEND VIA THYRISTORREGELING

		DO NOT SCALE DRAWING REVISION	
Triltechniekshop.NL Nijverheidsweg 38 4906 CL Oosterhout (NL) T. +31 (0) 162 432012 info@triltechniekshop.nl		<h2>TRILTECHNIEKSHOP</h2>	
DRAWN R.J. DATE 12-08-20	NAME DATE	<h3>TRILMAGNEET Type: VM30</h3>	
CHKD P.J. DATE 12-08-20	TITLE		
RAL 5010 (gentiaanblauw)		DWG NO. VM30 (TRILMAGNEET)	
Nuttig in trilling te brengen gewicht: 65 kg. (slag 1,65 mm.)			
WEIGHT: 55 kg		SCALE: 1:4	
		SHEET 1 OF 1	



Type	VM-40
Spanning	400 Volt
Max. stroom	6,5 A.
Vermogen	3000 VA
Nuttig in trilling te brengen gewicht (Maximale slag 1,6 mm.) *1	95 Kg.
Bevestiging	4 x M16 (DIN 8.8)
Aantal bladveren (standaard)	15
Kleur	RAL5010
Massa	110 Kg.

*1 Dit is de maximale massa van uw installatie (trilgoot, trilzeef of triltafel) + 20% van de massa van het inliggend product.

AANSLUITING UITSLUITEND VIA THYRISTORREGELING

		DO NOT SCALE DRAWING		REVISION	
Triltechniekshop.NL Nijverheidsweg 38 4906 CL Oosterhout (NL) T. +31 (0) 162 432012 info@triltechniekshop.nl		<h2>TRILTECHNIEKSHOP</h2>			
UKAWN R.J. 12-08-20	NAME R.J. DATE 12-08-20	TITLE:		<h3>TRILMAGNEET Type: VM40</h3>	
CHKD P.J. 12-08-20	NAME P.J. DATE 12-08-20	DWG NO.			
RAL 5010 (gentiaanblauw)		VM40 (TRILMAGNEET)		A3	
Nuttig in trilling te brengen gewicht: 95 kg. (slag 1,65 mm.)		DWG NO.		SHEET 1 OF 1	
WEIGHT: 110 kg		SCALE:1:5		SHEET 1 OF 1	

OPM.
 De totale hoogte is weergegeven met 15 bladveren geïnstalleerd.
 Dit is het maximum aantal.
 Indien bij het inregelen bladveren worden verwijderd zal de hoogte veranderen.

kabellengte circa 80 cm